

Обратные клапаны ввертного типа серии VVRI
ПРИМЕНЕНИЕ

В обратном клапане поток свободно движется в одном направлении и заблокирован в другом.

УСТАНОВКА

Присоедините В к линии нагнетания и А к гидроприводу.

ПРИНЦИП РАБОТЫ

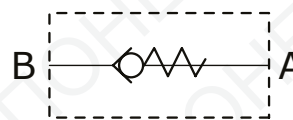
Обратный клапан позволяет потоку двигаться свободно из порта В в порт А и блокирует его в противоположном направлении.

ОСОБЕННОСТИ

Клапан выполнен из стали. Поставляется вместе с внешним уплотнительным кольцом (O-RING).

ТЕХНИЧЕСКИЕ ХАРАКТЕРИСТИКИ

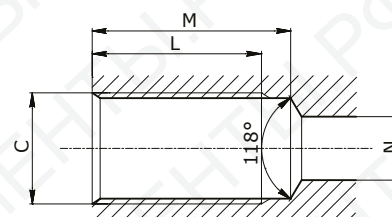
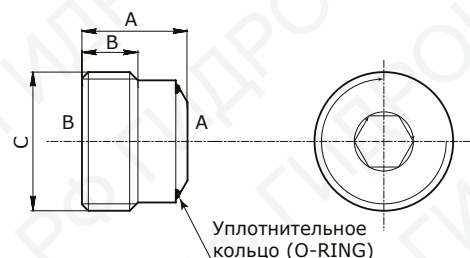
Типоразмер	01	02	03
Макс. рабочее давление, бар	350	350	350
Пропускная способность, л/мин.	20	50	80
Давление открытия, бар	0.5	0.5	0.5

ГИДРАВЛИЧЕСКАЯ СХЕМА

ГАБАРИТНО-ПРИСОЕДИНИТЕЛЬНЫЕ РАЗМЕРЫ (ММ)

Типоразмер	A	B	C (BSP)	CH	O-ring	L	M	N	Масса, кг
01	10	6	1/4	5	1×9	21.5	24	7	0.01
02	11.5	7	3/8	6	1.5×10	23	25.5	9	0.02
03	13.5	8	1/2	8	1.6×14.1	28	30.5	12	0.03

ТРЕБОВАНИЯ К РАБОЧЕЙ ЖИДКОСТИ И УСЛОВИЯМ ПРИМЕНЕНИЯ

В качестве рабочей жидкости (РЖ) рекомендуется применять минеральное масло, содержащее противоизносные, противопенные, антиокислительные и противозадирные присадки. Рекомендуемые для применения гидравлические масла относятся к группе HL (по DIN 51424 часть 1) или группе HLP (по DIN 51524 часть 2). Допустимая температура рабочей жидкости от минус 30 °С до плюс 100 °С. Рекомендуемый диапазон вязкости РЖ (при 40 °С) от 10 до 60 сСт (допустимый диапазон от 3 до 400 сСт). Рекомендуемая номинальная тонкость фильтрации РЖ не хуже 15 мкм (по DIN ISO 4406:1999).


КОД ЗАКАЗА
VVRI

Резьба	
Типоразмер	BSP
01	1/4
02	3/8
03	1/2