

**Обратные клапаны ввертного типа серии VUI**
**ПРИМЕНЕНИЕ**

В обратном клапане поток свободно движется в одном направлении и заблокирован в другом.

**УСТАНОВКА**

Присоедините В к линии нагнетания и А к гидроприводу.

**ПРИНЦИП РАБОТЫ**

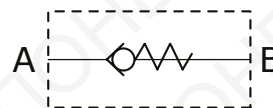
Обратный клапан позволяет потоку двигаться свободно из порта В в порт А и блокирует его в противоположном направлении.

**ОСОБЕННОСТИ**

Клапан выполнен из стали. Поставляется вместе с внешним уплотнительным кольцом (O-RING).

**ТЕХНИЧЕСКИЕ ХАРАКТЕРИСТИКИ**

Типоразмер	01	02	03	04
Макс. рабочее давление, бар	350	350	350	350
Пропускная способность, л/мин.	18	25	50	78
Давление открытия, бар	0.5	0.5	0.5	0.5

**ГИДРАВЛИЧЕСКАЯ СХЕМА**

**ГАБАРИТНО-ПРИСОЕДИНИТЕЛЬНЫЕ РАЗМЕРЫ (ММ)**

Типоразмер	A	B	C (BSP)	D	E	F	Ch1	Ch2	O-ring	L	M	N	Масса, кг
01	17	6	1/4	9.2	11.3	1	3	3	1×9	25	28	8	0.01
02	18.5	7.5	3/8	11	14.8	1.8	4	3	1.78×10.82	27	30	9	0.02
03	23	9.5	1/2	14	18.5	1.8	6	5	1.78×14	32	36	12	0.04
04	28.5	14.5	3/4	19	24	2.7	8	8	2.62×18.72	37	42	17	0.07

**ТРЕБОВАНИЯ К РАБОЧЕЙ ЖИДКОСТИ И УСЛОВИЯМ ПРИМЕНЕНИЯ**

В качестве рабочей жидкости (РЖ) рекомендуется применять минеральное масло, содержащее противоизносные, противопенные, антиокислительные и противозадирные присадки. Рекомендуемые для применения гидравлические масла относятся к группе HL (по DIN 51424 часть 1) или группе HLP (по DIN 51524 часть 2). Допустимая температура рабочей жидкости от минус 30 °С до плюс 100 °С. Рекомендуемый диапазон вязкости РЖ (при 40 °С) от 10 до 60 сСт (допустимый диапазон от 3 до 400 сСт). Рекомендуемая номинальная тонкость фильтрации РЖ не хуже 15 мкм (по DIN ISO 4406:1999).

**КОД ЗАКАЗА**
**VUI**

Резьба	
Типоразмер	BSP
01	1/4
02	3/8
03	1/2
04	3/4

