

Тип VRPSE..A..

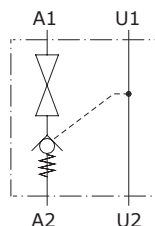
Обратные клапаны с пилотным управлением (гидрозамки)

- Клапаны одностороннего действия
- С ручным отсечным клапаном (шаровым краном)
- DIN 2353

Технические характеристики определены при работе с минеральным маслом с вязкостью 46 сСт при температуре +40°C.

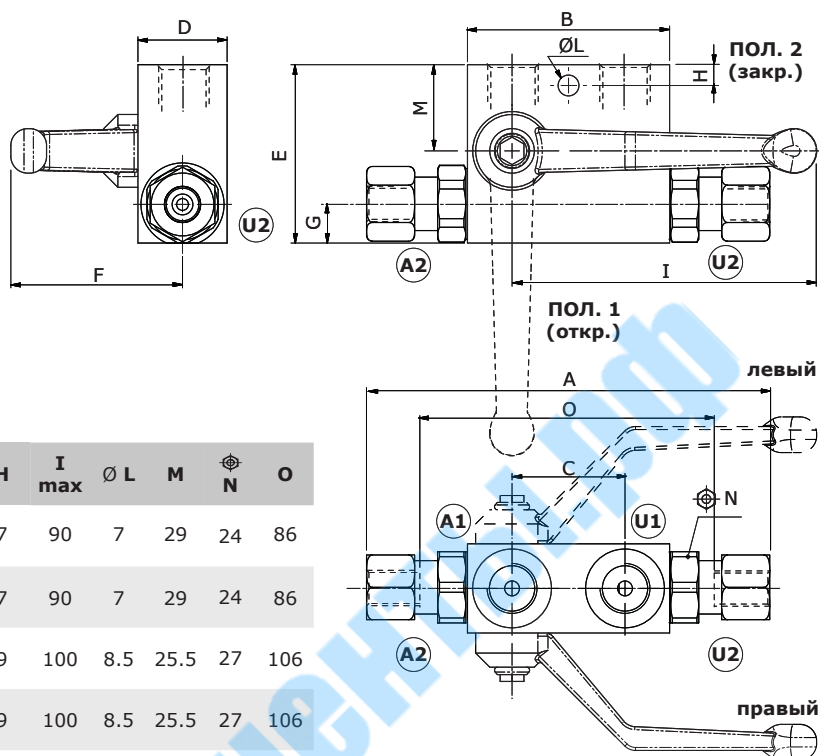
	VRPSE01A..	VRPSE015A..	VRPSE02A..	VRPSE025A..
Номинальный расход		25 л/мин		50 л/мин
Макс. рабочее давление		350 бар		300 бар
Перетечки		0.25 см ³ /мин при 210 бар		
Гидравлическая жидкость		Минеральное масло		
Вязкость гидравлической жидкости		10...200 сСт		
Класс чистоты гидравлической жидкости		18/16/13 ISO4406		
Диапазон рабочей температуры		С уплотнениями NBR: -20...+80°C		
Диапазон температуры окружающего воздуха		-40...+100°C		
Масса	сталь	0.95 кг	0.95 кг	1.12 кг

ПРИМЕЧАНИЕ: при необходимости применения клапанов в других рабочих условиях, пожалуйста, обратитесь к дистрибьютору.



Размеры

Модель	A1-U1	A2-U2
VRPSE01A..	G1/4	12
VRPSE015A..	G3/8	12
VRPSE02A..	G3/8	15
VRPSE025A..	G1/2	15



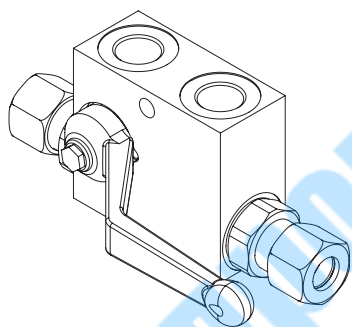
Размеры указаны в миллиметрах.

Модель	A	B	C	D	E	F max	G max	H	I max	Ø L	M	N	O
VRPSE01A..	138	68	38	30	60	65	13	7	90	7	29	24	86
VRPSE015A..	138	68	38	30	60	65	13	7	90	7	29	24	86
VRPSE02A..	140	80	40	30	60	60	16	9	100	8.5	25.5	27	106
VRPSE025A..	140	80	40	30	60	60	16	9	100	8.5	25.5	27	106

Расшифровка обозначения / коды для заказа

Размер портов — R правый
L левый

VRPSE 01 A R



VRPSE (клапаны в сборе)

ТИП	КОД	ОПИСАНИЕ
VRPSE01AL	1415312100	Стальной корпус, давление открытия 4 бар, пилот. соот. 1:4.5, порты G1/4, левый рычаг
VRPSE01AR	1415312101	Стальной корпус, давление открытия 4 бар, пилот. соот. 1:4.5, порты G1/4, правый рычаг
VRPSE02AL	1415322100	Стальной корпус, давление открытия 4 бар, пилот. соот. 1:4.5, порты G3/8, левый рычаг
VRPSE02AR	1415322101	Стальной корпус, давление открытия 4 бар, пилот. соот. 1:4.5, порты G3/8, правый рычаг
VRPSE015AL	1415322102	Стальной корпус, давление открытия 4 бар, пилот. соот. 1:4, порты G3/8, левый рычаг
VRPSE015AR	1415322103	Стальной корпус, давление открытия 4 бар, пилот. соот. 1:4, порты G3/8, правый рычаг
VRPSE025AL	1415332100	Стальной корпус, давление открытия 4 бар, пилот. соот. 1:4, порты G1/2, левый рычаг
VRPSE025AR	1415332101	Стальной корпус, давление открытия 4 бар, пилот. соот. 1:4, порты G1/2, правый рычаг

Для получения информации о других конфигурациях, включая исполнения с резьбой SAE, пожалуйста, обратитесь к дистрибьютору.

Графики характеристик

