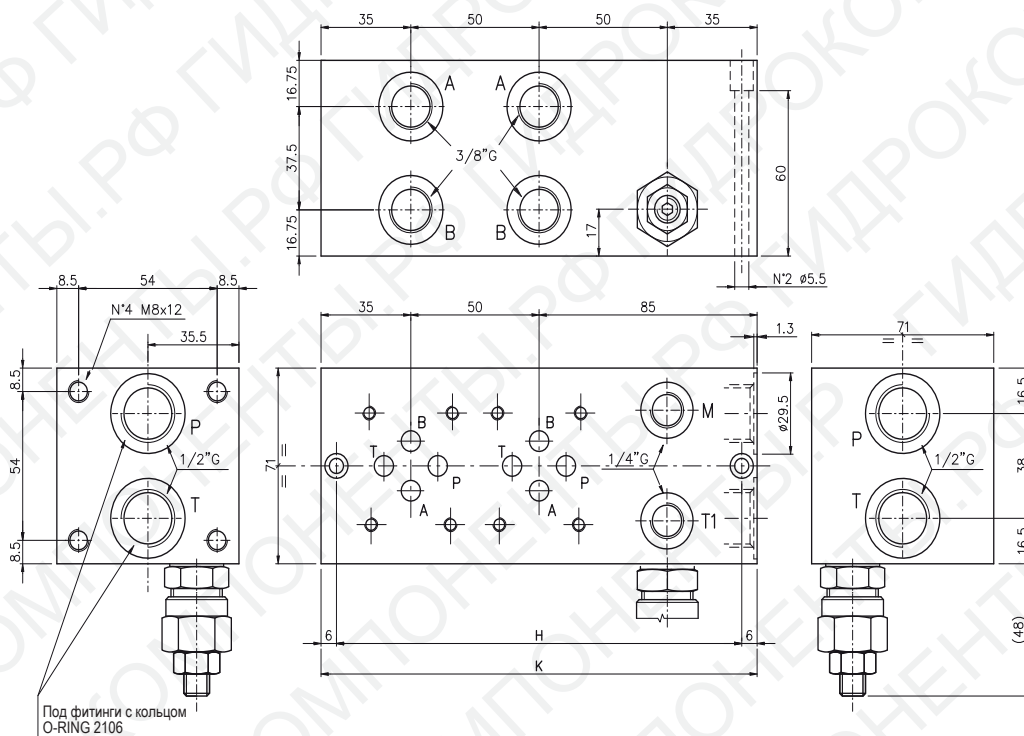


**Многоместная (1–10) монтажная плита серии EM213 (СЕТОР 3, Ду=6мм)**
**ПРИМЕНЕНИЕ**

На плиту серии EM213 можно установить от 1-го до 10-ти гидрораспределителей стандарта СЕТОР 3.

**ТЕХНИЧЕСКИЕ ХАРАКТЕРИСТИКИ**

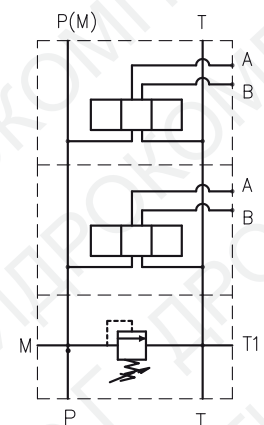
Материал	Сталь
Макс. рабочее давление, бар	350
Макс. пропускная способность, л/мин	40
Диапазон регулировки предохранительного клапана, бар	50 - 270 (код 2XF) 100 - 350 (код 3XF)
Порты	A, B - 3/8" BSP P, T - 1/2" BSP T1*, M* (под манометр) - 1/4" BSP

*\*Порты заглушены*
**ГАБАРИТНО-ПРИСОЕДИНИТЕЛЬНЫЕ РАЗМЕРЫ (ММ)**


Под фитинги с кольцом O-RING 2106

**ГИДРАВЛИЧЕСКАЯ СХЕМА**

Параллельная



Кол-во мест	H	K	Масса, кг
1	108	120	3,5
2	158	170	5
3	208	220	6,5
4	258	270	8
5	308	320	9,5
6	358	370	11
7	408	420	12,5
8	458	470	14
9	508	520	15,5
10	558	570	17

**КОД ЗАКАЗА**
**EM213 /**

Кол-во мест

1-10

Диапазон регулировки предохранительного клапана, бар

2XF      50 - 270

3XF      100 - 350